



PATIENTEN-  
INFORMATION

**Mit Zahnimplantaten  
zu mehr Lebensqualität**



MIT ZAHNIMPLANTATEN ZU MEHR

LEBENSQUALITÄT

# Inhaltsverzeichnis

Seite

- 3** Zähne sind Teil Ihrer Ausstrahlung
- 4** Was ist ein Zahnimplantat?
- 7** Warum sind Zahnimplantate die richtige Wahl?
- 7** Zahnimplantate als zuverlässige Lösungen
- 8** Vorteile von Zahnimplantaten gegenüber konventionellen Zahnbehandlungen
- 9** Welche Möglichkeiten bieten Implantate?
- 11** Einsetzen des Implantats
- 12** Warum Zahnpflege auch Implantatpflege ist
- 14** Die Vorteile von Zahnimplantaten allgemein
- 15** Die besonderen Vorteile von Straumann-Zahnimplantaten
- 17** Fragen zu Zahnimplantaten
- 18** Patienten berichten von ihren Erfahrungen mit Zahnimplantaten



SELBSTBEWUSSTER AUFTRETEN

# Zähne sind Teil Ihrer Ausstrahlung

Zähne schenken Lebensqualität. Sie ermöglichen Ihnen, genussvoll zu essen, deutlich zu sprechen und Ihren Mitmenschen Sympathie zu zeigen. Ihre Zähne sind ein wichtiger Teil Ihrer persönlichen Ausstrahlung. Sie geben Ihrer Mundpartie die individuelle Note und runden Ihr Erscheinungsbild ab. Auf einen tadellosen Auftritt kommt es in vielen Lebensbereichen an: im Beruf, in der Familie, bei Freunden. Zähne sind ein Plus für das eigene Lebensgefühl und geben Ihnen Sicherheit und Selbstvertrauen.

Intakte Zähne sind keine Selbstverständlichkeit. Auch an unseren Zähnen geht das Leben nicht spurlos vorüber: Zahnerkrankungen und Unfälle können zu Zahnverlusten führen. Das Fehlen von Zähnen macht sich funktionell und ästhetisch bemerkbar. Darunter leiden das Aussehen, der Genuss beim Essen und schlimmstenfalls die sprachliche Ausdrucksfähigkeit. Wenn Sie Zähne verloren haben, ist das aber kein unabwendbares Schicksal.

Seit fast 30 Jahren bieten Zahnimplantate die Möglichkeit, Zähne vollwertig zu ersetzen. Zahnimplantate sind wissenschaftlich fundiert und seit Jahrzehnten erfolgreich im zahnmedizinischen Einsatz. Zahnimplantate ersetzen einzelne oder mehrere verloren gegangene Zähne oder befestigen Prothesen sicher im Mund. Das Implantat übernimmt dabei die Funktion einer Zahnwurzel und bildet so den Pfeiler für den Zahnersatz. Auch für Sie können Zahnimplantate ein Weg zu mehr Lebensqualität sein.

## Was ist ein Zahnimplantat?

Ein Zahnimplantat ist eine kleine Schraube aus Metall. Sie besteht aus körperverschmelzbarem Titan und übernimmt die Funktion einer Zahnwurzel. Das Zahnimplantat wird direkt in den Kieferknochen eingesetzt, der in der Folge an die Implantatoberfläche anwächst und das Implantat damit fest verankert. Die Einheilzeit beträgt je nach Ausgangssituation 6 bis 12 Wochen. Nach dieser Zeit wird der Zahnersatz in Form einer Krone, Brücke oder Prothese auf dem Implantat befestigt. Ihr Behandler wird Ihnen einen individuell für Sie geeigneten implantatgetragenen Zahnersatz empfehlen.



Natürlicher Zahn



Zahnimplantat  
mit Krone



W I E D E R   E S S E N   K Ö N N E N ,   W O R A U F   M A N   L U S T   H A T







# Warum sind Zahnimplantate die richtige Wahl?

Zahnimplantate kommen als Zahnersatz der Natur sehr nahe, sie stellen für Ihre neuen Zähne das Fundament dar.

## Zahnimplantate als zuverlässige Lösungen...

### ...wenn Krankheit zum Zahnverlust führt.

Ob in jungen Jahren oder im Alter: Parodontitis, Karies oder andere Erkrankungen können einen Zahnverlust verursachen. Zahnimplantate sind dann der ideale Weg, um das frühere Erscheinungsbild wiederherzustellen.

### ...wenn ein Unfall Zahnlücken hinterlässt.

Ob beim Sport oder im täglichen Leben: Ein kleiner Unfall ist schnell passiert, inklusive Zahnverlust. Auch hier bringen Zahnimplantate die gewohnte Ästhetik und Funktion zurück.

### ...wenn Zähne von Anfang an fehlen.

Zahnlücken können auch durch genetisch bedingte Nichtanlagen verursacht werden. Bei nicht entwickelten oder nur unvollständig gewachsenen Zähnen bilden Zahnimplantate das solide Fundament für Ihre neuen Zähne.

# Vorteile von Zahnimplantaten gegenüber konventionellen Zahnbehandlungen

Das Implantat hat die Aufgabe, dem neuen Zahn stabilen Halt zu geben. Wenn das Implantat im Kiefer fest verankert ist, kann der Zahnersatz in Form einer einzelnen Krone auf dem Implantat befestigt werden.

## Konventionelle Behandlung ohne Implantat:



Zur Befestigung einer Brücke müssen bei herkömmlichen Methoden gesunde Nachbarzähne beschliffen werden. So werden sie für eine Krone oder Brücke vorbereitet und übernehmen später die Trägerfunktion. Die abgeschliffene Zahnschicht geht unwiederbringlich verloren.

## Behandlung mit Implantat:



Das Zahnimplantat ersetzt die verlorengegangene Zahnwurzel und dient als Pfeiler für die Implantatkrone. Ein Abschleifen gesunder Substanz der Nachbarzähne erfolgt nicht.

# Welche **Möglichkeiten** bieten Implantate?

## Implantate als Lösungen bei Zahnverlusten

Implantate als Zahnersatz für einzelne oder mehrere Zähne:



Ersatz eines einzelnen Zahnes.



Ersatz mehrerer Zähne mit einer implantatgetragenen Brückenversorgung.



Ersatz aller Zähne mit einer auf mehreren Implantaten verankerten, nicht herausnehmbaren Brücke.

# Welche **Möglichkeiten** bieten Implantate?



Herkömmlich getragene Haftvollprothese.

## Implantate als Lösungen für Prothesenverankerungen

Implantate können auch zur Stabilisierung und Verankerung von Vollprothesen eingesetzt werden.

### Prothese ohne Implantate

Bei der herkömmlichen Methode haften herausnehmbare Vollprothesen durch eine Art Saugwirkung auf der Mundschleimhaut. Durch die fehlende Belastung des Kieferknochens zieht sich dieser immer weiter zurück, und die Prothese verliert an Halt. Eine schlechte oder fehlende Prothesenstabilität ist für viele Patienten ein grosses ästhetisches Problem und kann auch zu schmerzhaften Druckstellen am Zahnfleisch führen.

### Prothese mit Implantaten

Implantate stabilisieren herausnehmbare Vollprothesen auf dem Kieferknochen und helfen, den Kieferknochen zu erhalten. Die Prothese lässt sich zur täglichen Reinigung problemlos entfernen und wieder einsetzen. Die Verankerungstechnik der Zahnimplantate erspart Ihnen lästige Begleiterscheinungen herkömmlicher herausnehmbarer Vollprothesen, wie zum Beispiel schmerzhafte Druckstellen. Auch auf Haftmittel können Sie jetzt verzichten. Die Prothese sitzt beim Essen, Lachen und Sprechen fest im Mund.



Auf die Implantate wird ein Steg geschraubt, der als Halterung für die Prothese dient.



Wie Druckknöpfe befestigen die zwei implantatgetragenen Kugelanker die Prothese auf dem Kiefer.

# Einsetzen des Implantats

Zahnimplantate werden in der Regel in einem ambulanten Eingriff bei örtlicher Betäubung in den Knochen eingesetzt. Bevor der Zahnersatz eingegliedert werden kann, muss der Kieferknochen an das Zahnimplantat anwachsen, damit das Implantat dauerhaft fest verankert ist. Dieser Einheilungsprozess dauert je nach Situation 6 bis 12 Wochen.

**Beispiel:** Ersatz eines einzelnen Zahnes.



## 1. Die Planung des Zahnersatzes

Die Planung des chirurgischen Eingriffs beginnt mit der Beurteilung Ihrer individuellen Mundsituation. Dabei informiert Sie Ihr Behandler ausführlich und berät Sie Ihren Wünschen entsprechend. Wenn alle Fragen geklärt sind, werden Röntgenbilder zur Planung des Eingriffs und zur Positionsbestimmung des Zahnimplantates angefertigt.



## 2. Der Eingriff

Der nächste Schritt ist das Einsetzen des Implantats bei örtlicher Betäubung. Anschliessend wächst der Knochen um das Implantat herum an.



## 3. Das Eingliedern des Zahnersatzes

Nach Abschluss der Einheilphase wird die neue Zahnkrone auf dem Implantat befestigt.

# Warum Zahnpflege auch **Implantatpflege** ist

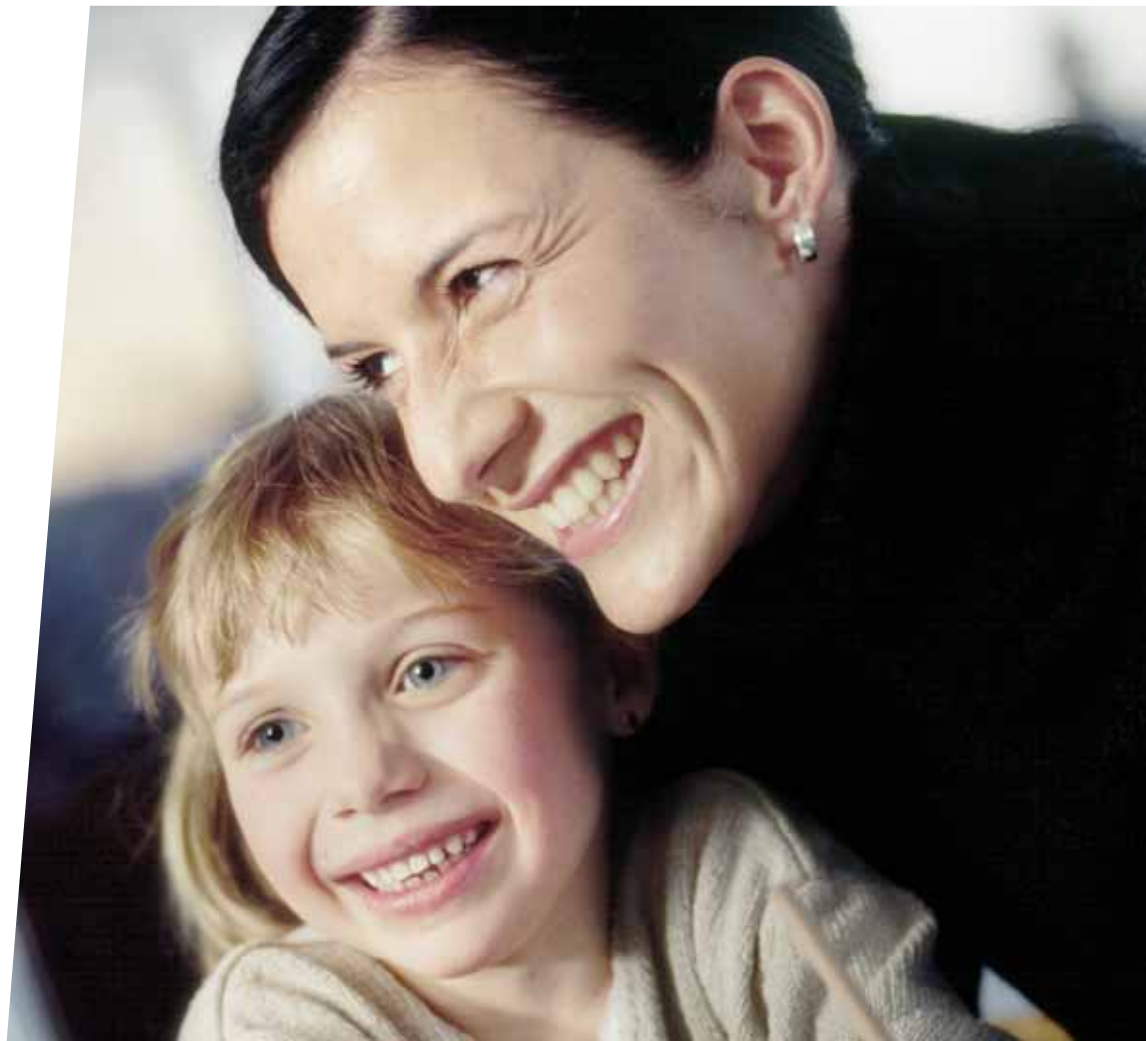
Genauso wie Ihre natürlichen Zähne benötigen auch Implantate eine regelmässige Kontrolle und gewissenhafte Mundhygiene. Mit angemessener Pflege tragen Sie zur Langlebigkeit Ihrer Implantate bei. Ihr Behandler wird Sie über entsprechende Massnahmen und Pflegemöglichkeiten informieren.



DAS GEFÜHL EIGENER ZÄHNE WIEDER ENTDECKEN

## Die **Vorteile** von Zahnimplantaten allgemein:

- Zahnimplantate kommen der Natur am nächsten
- Sie bilden ein stabiles Fundament für den Zahnersatz
- Zahnimplantate machen das Beschleifen der Nachbarzähne überflüssig
- Sie geben Prothesen sicheren Halt
- Zahnimplantate können Knochenschwund verhindern



# Die besonderen Vorteile von Straumann-Zahnimplantaten:

- **Höchste Schweizer Qualitätsstandards:** Über fünf Jahrzehnte gewonnenes Know-how im Umgang mit Präzisionsteilen, Beherrschung von Toleranzen im Bereich von Tausendstelmillimetern, ständige Verbesserung der Entwicklungs- und Produktionsprozesse – "Swiss made" Straumann-Qualität ist die solide Grundlage des langfristigen Behandlungserfolgs – auch für Sie.
- **Neueste Forschungsergebnisse:** Aufgrund unserer engen Zusammenarbeit mit erfahrenen Implantologen sind unsere Produkte immer auf dem neuesten Stand von Wissenschaft und Technik. Dabei stehen für Straumann Innovation und Sicherheit an erster Stelle, denn es ist uns stets bewusst, dass wir jedem Behandler und jedem Patienten ein Versprechen gegeben haben. Das Versprechen, jederzeit mit Rat und Tat für unsere Produkte und Dienstleistungen einzustehen.
- **Klinische Erfahrung:** Klinische Erfahrung und Vertrauen in das Implantatsystem sind die Schlüsselfaktoren für den Behandlungserfolg. Straumann-Implantate sind durch unsere enge Zusammenarbeit mit zahlreichen Universitäts-Zahnkliniken seit fast 30 Jahren umfassend dokumentiert. Dies wird durch mehr als 3000 wissenschaftliche Publikationen über das Straumann® Dental Implant System belegt.
- **Weltweit führendes Implantatsystem:** In den letzten 10 Jahren wurden mehr als 3 Millionen Straumann-Implantate gesetzt, mit einem nachweisbaren Langzeiterfolg von über 95%. Das Straumann® Dental Implant System wird weltweit von über 70 000 Behandlern regelmässig verwendet, und ist weltweit das erfolgreichste Implantatsystem.
- **Spezielle Implantatoberfläche:** Dank der speziellen, patentierten Implantatoberfläche der Straumann-Zahnimplantate verwächst der Knochen mit dem Implantat in der Regel in einem Zeitraum von 6 bis 12 Wochen.
- **Schulung und Betreuung:** Straumann betreibt weltweit qualitativ hoch stehende Fort- und Weiterbildungsprogramme für Zahnärzte und Spezialisten. Jahr für Jahr führt Straumann rund um den Globus annähernd 2000 Ausbildungsveranstaltungen durch. Mehr als 50 000 Teilnehmer nehmen in über 100 Ländern die Gelegenheit wahr, ihr implantologisches Wissen und praktisches Können ständig auf dem neuesten Stand zu halten.



MIT ZAHNIMPLANTATEN ZU MEHR LEBENSQUALITÄT

# Fragen zu Zahnimplantaten

## Wieviel kostet ein Implantat?

Jeder Patient benötigt einen an seine Mundsituation angepassten Zahnersatz, wobei auch mehrere Zahnimplantate zum Einsatz kommen können. Aus diesem Grund lassen sich keine allgemein gültigen Richtwerte für die anfallenden Kosten nennen. Ihr Behandler wird Ihnen einen persönlichen Behandlungs- und Kostenplan anfertigen.

Der Vergleich der kurz- und langfristigen entstehenden Kosten ist ein entscheidender Faktor bei der Wahl des Zahnersatzes. Obwohl mit grösseren Anfangsinvestitionen verbunden, können Dentalimplantate auf lange Sicht betrachtet in vielen Fällen eine kostengünstigere Lösung bieten.

## Welche Risiken gibt es?

Bei jedem chirurgischen Eingriff kann es zu Komplikationen kommen. Ihr Behandler wird Sie über eventuelle Risiken informieren.

## Wie lang ist die Lebensdauer eines Implantates?

Langzeitstudien belegen, dass die Erfolgsrate von Straumann-Implantaten nach 10 Jahren über 95% beträgt. Voraussetzung dazu sind sorgfältige Planung und fachgerechte Ausführung des Verfahrens durch den Behandler. Bei guter Gesundheit, regelmässigen Kontrollbesuchen bei Ihrem Behandler und einer sorgfältigen Mundhygiene können Implantate ein Leben lang halten.

## Ist die Implantation schmerzhaft?

Das Einsetzen der Zahnimplantate erfolgt bei örtlicher Betäubung, so dass Sie während des Eingriffs nichts spüren. Bei eventuell auftretenden Folgebeschwerden wird Ihnen Ihr Behandler weiterhelfen.

## Gibt es eine Altersgrenze für den Einsatz von Implantaten?

Im Prinzip können Zahnimplantate fast in jedem Alter eingesetzt werden. Ausnahmen sind Kinder und Jugendliche in der Wachstumsphase, da Implantate das Kieferwachstum behindern würden.

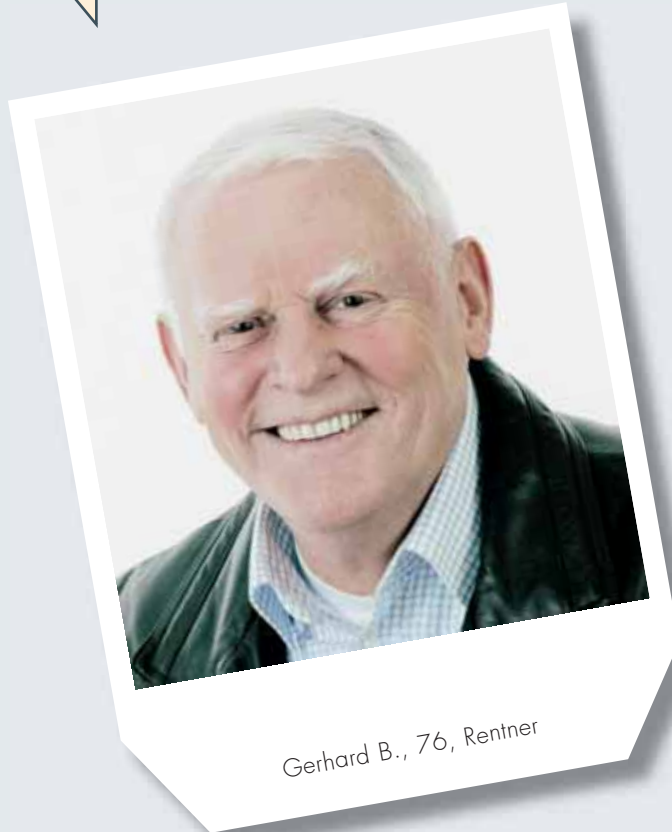
## Patienten berichten von ihren **Erfahrungen** mit Zahnimplantaten

“Ich hatte früher mit meiner Vollprothese ständig Probleme beim Essen und auch beim Sprechen. Oft löste sie sich bei Belastung und das war sehr unangenehm. Seitdem meine Prothese implantatgestützt ist, hält sie einwandfrei. Zahnimplantate geben mir ein Stück mehr Lebensqualität.”

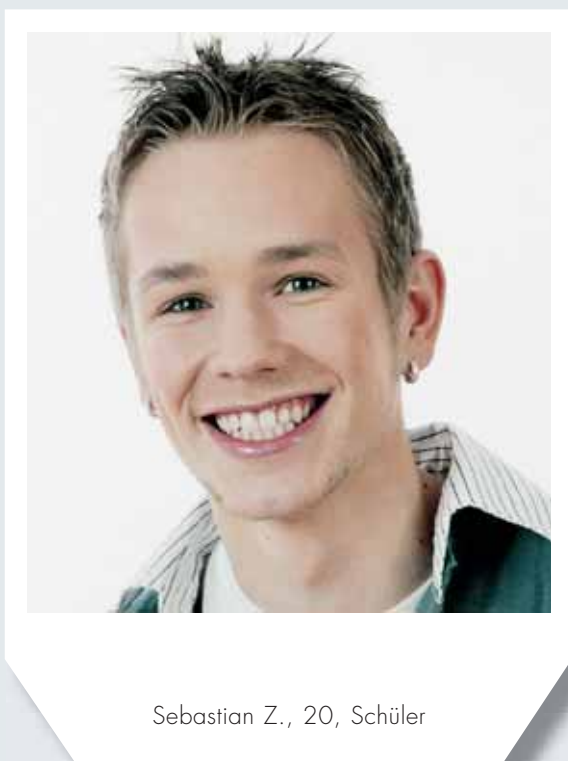


Renate H., 63, Unternehmerin

“Im Laufe der Zeit nahm der Halt meiner Unterkieferprothese immer mehr ab. Auch Korrekturen durch Unterfüttern halfen nicht mehr. Jetzt habe ich eine implantatgetragene Prothese, die sitzt absolut fest. Mit dieser Lösung bin ich sehr zufrieden und kann das wirklich weiterempfehlen. Ich habe wieder ein neues Lebensgefühl bekommen.”



Gerhard B., 76, Rentner



Sebastian Z., 20, Schüler

“Bei einem Sturz mit dem Skateboard habe ich mir einen Schneidezahn abgebrochen. Mein Zahnarzt konnte den Zahn leider nicht mehr retten. Ich habe mich dann für ein Implantat entschieden, weil ich meine gesunden Nachbarzähne nicht für eine Brückenkonstruktion abschleifen lassen wollte. Die künstliche Zahnkrone ist so perfekt geworden, dass ich keinen Unterschied zu früher feststellen kann. Absolut Klasse diese Implantate.”

“Nach einer misslungenen Wurzelbehandlung verlor ich den rechten Schneidezahn. Die Lücke sollte auf jeden Fall wieder geschlossen werden. Ich hörte, dass die Versorgung mit einem Implantat bei mir möglich ist und entschied mich dafür. Der Eingriff war absolut problemlos. Ich persönlich kann Zahnimplantate jedem nur empfehlen.”



Carsten S., 32, Kraftfahrzeugmechaniker

“Ich habe mich für Implantate entschieden, weil ich auf keinen Fall meine gesunden Nachbarzähne beschleifen lassen wollte. Die Zahnlücken hemmten mich besonders beim Lachen und im Gespräch mit anderen. Ausserdem war der Eingriff so unkompliziert, dass ich mich jederzeit wieder für Zahnimplantate entscheiden würde. Jetzt kann ich endlich frei lachen.”



Sabine R., 36, Zahnarzthelferin

“Vor wenigen Jahren begannen meine Probleme mit Parodontose. In der Folge mussten im Seitenzahnbereich zwei Zähne entfernt werden. Ich wollte einen möglichst natürlich wirkenden Zahnersatz, welcher stabil und dauerhaft im Mund verankert ist. Deshalb habe ich mich für Implantate entschieden. Vor der Operation hatte ich Zweifel, da ich mir die Auswirkungen nicht klar vorstellen konnte. Die Bedenken waren jedoch ungerechtfertigt, da der Eingriff schmerzlos verlief. Mit den neuen Zähnen geht es mir sehr gut und ich kann wieder herzlich lachen. Aufgrund dieser Erfahrung würde ich mich jederzeit wieder für Implantate entscheiden.”



Heidi G., 56, Sachbearbeiterin

Weitere Informationen über Zahnimplantate erhalten Sie bei Ihrem Behandler oder in der Sektion für Patienten auf der Straumann-Webseite [www.straumann.com](http://www.straumann.com)

## **National Distributor**

---

## **International Headquarters**

---

Institut Straumann AG  
Peter-Merian-Weg 12  
Postfach  
CH-4002 Basel  
Switzerland  
Phone +41 (0) 61 965 11 11  
Fax +41 (0) 61 965 11 01  
[www.straumann.com](http://www.straumann.com)

---



**STRAUMANN GUARANTEE**